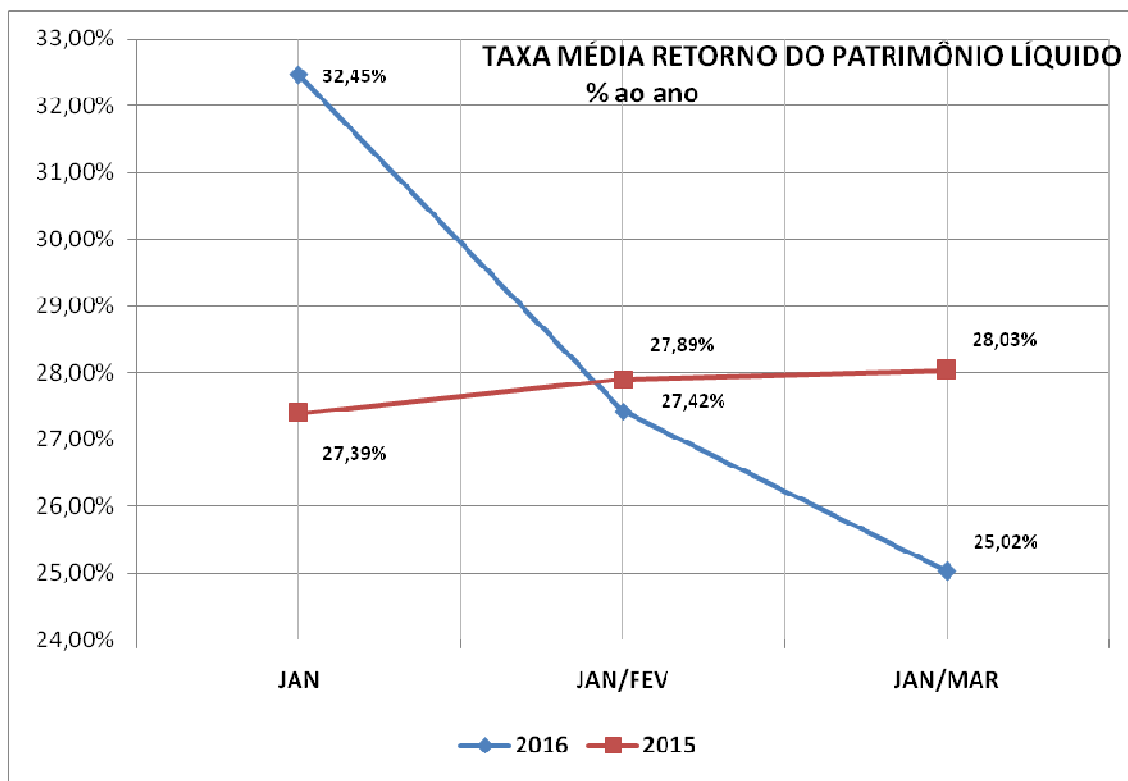


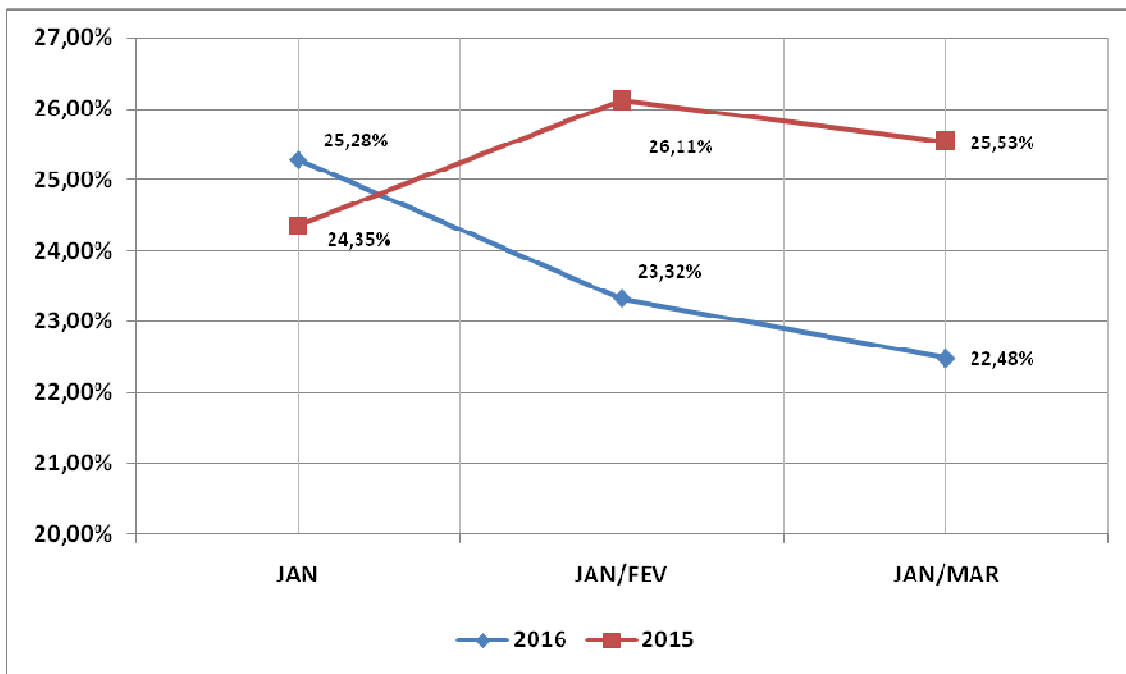
Esse estudo visa detalhar as taxas de rentabilidade do Patrimônio Líquido e da Operação dos principais Mercados, ou seja, Seguros, Capitalização e Resseguro Interno. De fato é bom lembrar alguns pontos que podem distorcer as taxas aqui aferidas:

- 1) A Taxa Média de Retorno do Patrimônio Líquido é calculada considerando o Lucro Líquido dos segmentos dividido pela média entre o Patrimônio Líquido Inicial e o Patrimônio Líquido Final não consolidado tecnicamente. Pode gerar distorção? Sim, mas mesmo assim temos números comparáveis e creio que sejam irrelevantes;
- 2) O segmento de Capitalização possui uma alavancagem importante quando consideramos o Patrimônio Líquido para fins de cálculo de rentabilidade. Por isso apresentamos as rentabilidades operacionais sobre as provisões técnicas e sobre os prêmios emitidos.

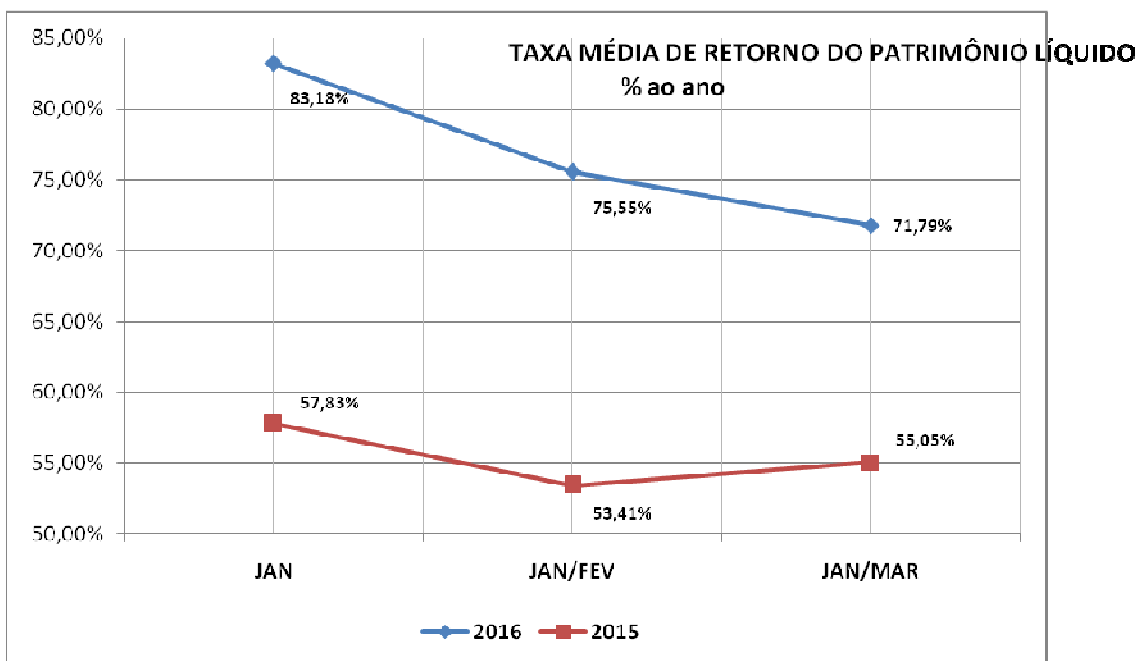
As taxas de rentabilidade ainda se encontram bem mais favoráveis que as apresentadas pelos demais segmentos da Economia, entretanto declinantes em função da situação do País.

RENTABILIDADES SEGMENTO DE SEGUROS

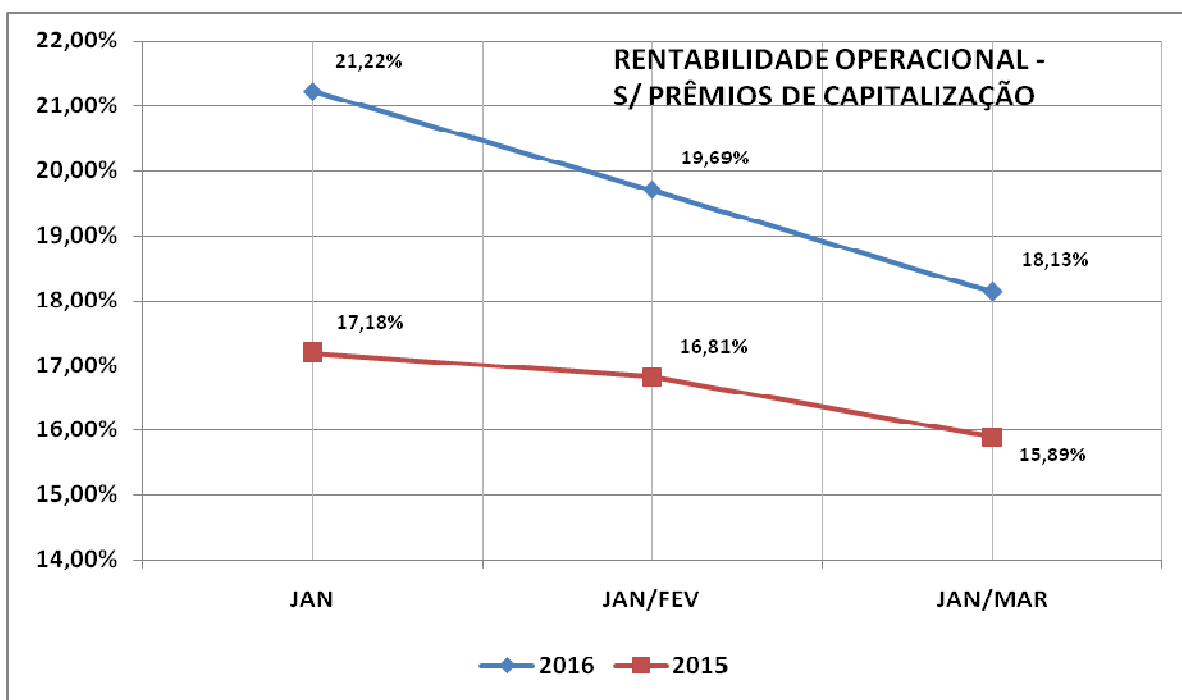
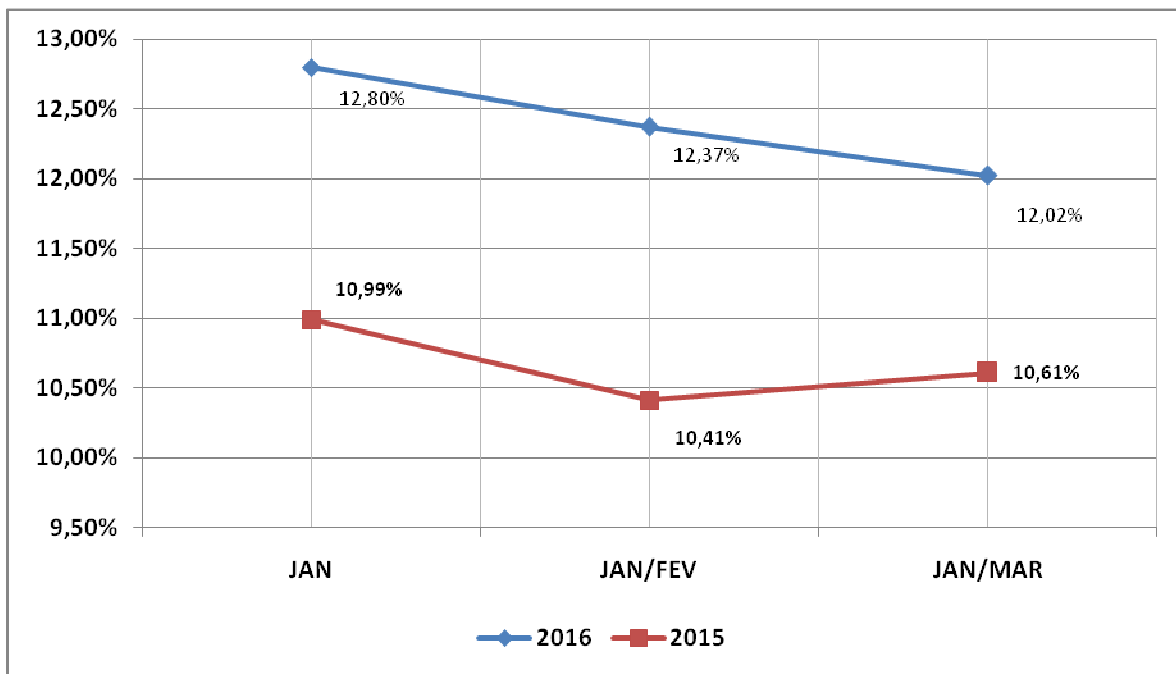




RENTABILIDADES SEGMENTO DE CAPITALIZAÇÃO



Rentabilidade s/ Provisões Técnicas:



RENTABILIDADES SEGMENTO DE RESSEGURO INTERNO

