

# ICSS

ÍNDICE DE  
CONFIANÇA  
DO SETOR  
DE SEGUROS

**FENACOR**



## Dados de Março/2014, Relatório Número 2

### **ICSS/FENACOR indica que comportamento da economia afeta otimismo do setor**

#### **1) Análise**

O ICSS é o resultado de três variáveis: ICES (Índice de Confiança e Expectativas das Seguradoras), ICER (Índice de Confiança e Expectativas das Resseguradoras) e ICGC (Índice de Confiança das Grandes Corretoras). Nesse mês de março, aproximadamente 90 companhias foram entrevistadas para se chegar ao resultado final.

Em março, o valor do ICSS foi 94,0. Ou seja, abaixo de 100, o que sinaliza uma continuidade da perspectiva pessimista. Esse número tem sido influenciado pela preocupação de todo o segmento com o futuro da economia brasileira. Além disso, no caso das resseguradoras, fatores específicos desse mercado, como menores taxas de rentabilidade, são também aspectos relevantes a influenciar o indicador.

Abaixo, os indicadores.

<b>Indicador</b>	<b>Fev.14</b>	<b>Mar.14</b>
<b>ICES</b>	100,9	97,8
<b>ICER</b>	82,8	82,0
<b>ICGC</b>	111,5	103,5
<b>ICSS</b>	97,7	94,0

## **2) Expectativas de Março/2014 (em 6 meses)**

A seguir, a distribuição das respostas, com relação à opinião média de cada um dos setores analisados.

### a) Crescimento da Economia Brasileira

<b>Avaliação (%)</b>	<b>Seguradoras</b>	<b>Corretoras</b>	<b>Resseguradoras</b>
Muito Melhor	0	6	0
Melhor	4	6	9
Igual	52	64	18
Pior	44	24	64
Muito Pior	0	0	9
Total	100	100	100

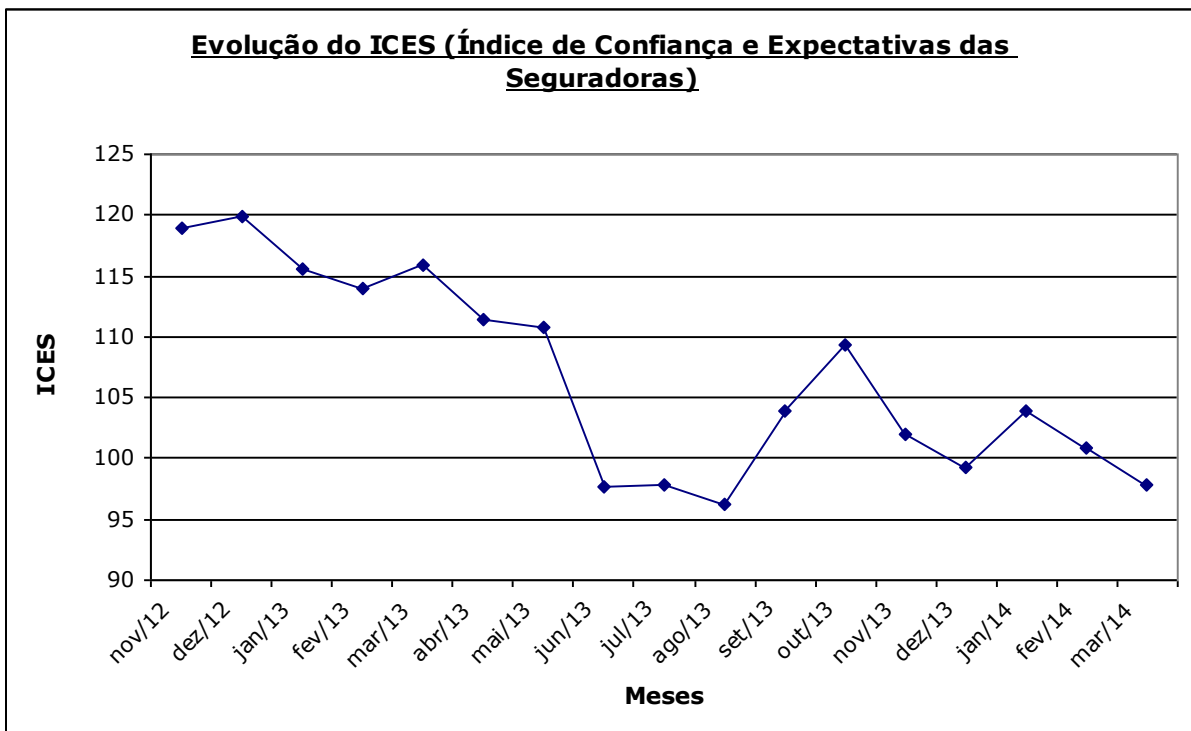
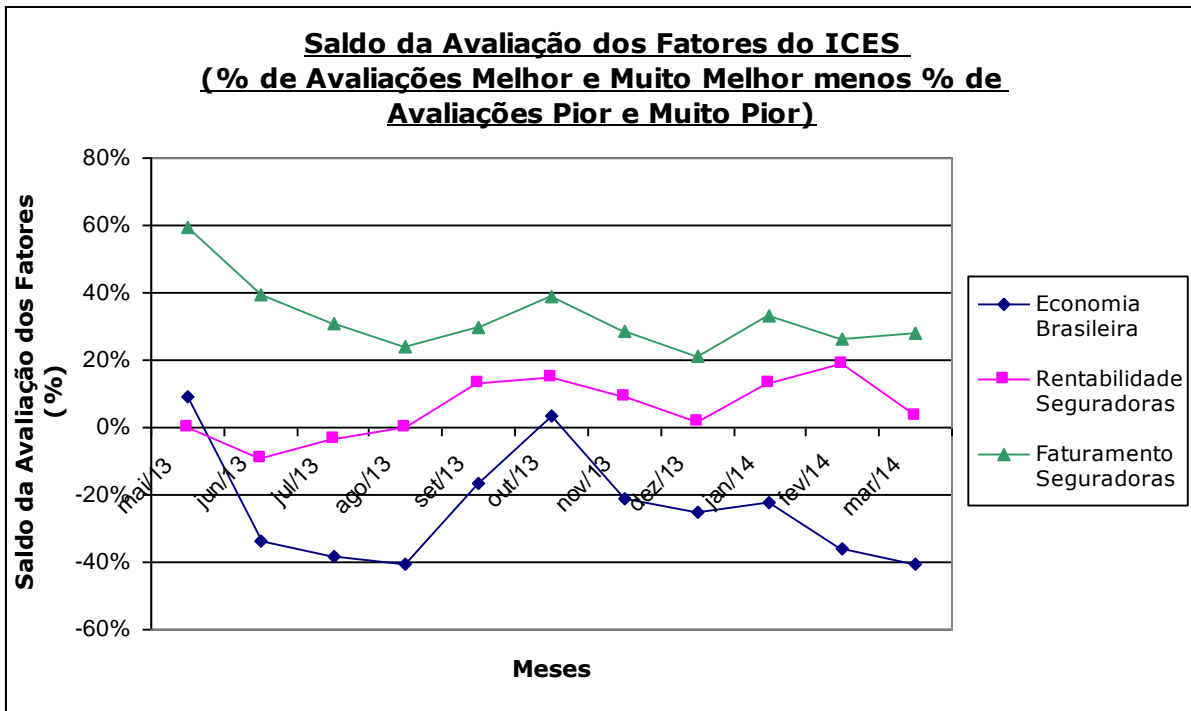
### b) Rentabilidade do seu setor

<b>Avaliação (%)</b>	<b>Seguradoras</b>	<b>Corretoras</b>	<b>Resseguradoras</b>
Muito Melhor	0	0	0
Melhor	19	29	18
Igual	66	30	18
Pior	15	41	64
Muito Pior	0	0	0
Total	100	100	100

### c) Faturamento do seu setor

<b>Avaliação (%)</b>	<b>Seguradoras</b>	<b>Corretoras</b>	<b>Resseguradoras</b>
Muito Melhor	0	6	0
Melhor	35	29	36
Igual	57	65	55
Pior	8	0	0
Muito Pior	0	0	9
Total	100	100	100

### 3) Gráficos Selecionados



#### **4) Sobre o ICSS**

- O ICSS é um indicador mensal que mede a confiança do setor de seguros no Brasil. Esse indicador é o resultado de três variáveis: ICES (Índice de Confiança e Expectativas das Seguradoras), ICER (Índice de Confiança e Expectativas das Resseguradoras) e ICGC (Índice de Confiança das Grandes Corretoras).
- Todo final de mês são enviadas perguntas simples, de múltipla escolha, em que as empresas dizem sobre o que esperam que aconteça nos próximos seis meses, com relação a algumas variáveis relevantes do setor. Ao todo, aproximadamente 90 companhias são entrevistadas em cada oportunidade.
- Embora todas as perguntas sejam de caráter institucional, as respostas das companhias não são divulgadas individualmente.
- No seu cálculo, o indicador leva em conta três aspectos: economia brasileira, faturamento e rentabilidade de cada um dos setores citados.
- A partir dessas informações, e após cálculos estatísticos, é definido esse índice, cujo valor varia de 0 a 200. O número 100, que divide o índice ao meio, sinaliza que a expectativa atual é que a situação permaneça a mesma no futuro. Por outro lado, quanto maior esse valor, mais otimista está o segmento; e vice-versa.
- O ICSS é divulgado em toda primeira semana de cada mês, tomando como referência os dados obtidos em pesquisa realizada na última semana do mês anterior.
- Essa metodologia segue um padrão similar ao existente em Indicadores de Confiança de outros setores econômicos – por exemplo, Índice McKinsey, Índice Fecap (IFECAP), Índice de Confiança do Comércio (ICEC), Índice de Confiança da Indústria (ICI), etc.
- Com o objetivo de mensurar com precisão a evolução das expectativas, as perguntas usadas no cálculo do ICSS são repetidas mensalmente.
- Em termos econômicos, o ICSS tem três objetivos principais:
  - \* permitir a comparação com outros indicadores similares da economia (macroeconômicos e de setores específicos);
  - \* torna-se uma fonte teórica e acadêmica;
  - \* o próprio segmento avaliado e seus setores relacionados passam a compreender as expectativas atuais e, assim, podem entender melhor esse mercado e fazer com mais acuidade as suas previsões.

Estudo realizado por: Rating de Seguros Consultoria  
([www.ratingdeseguros.com.br](http://www.ratingdeseguros.com.br)).