



Dados de Outubro/2013, Relatório Número 12

Em outubro, ICES cresce pelo 2º mês seguido

Em outubro, pelo segundo mês seguido, o ICES voltou a subir, indo para 109,4, uma variação de 5,3% em relação ao valor de setembro. No ano de 2013, porém, ainda há uma queda acumulada de 8,7%. Um número acima de 100 sinaliza que as seguradoras brasileiras têm uma visão otimista quanto ao seu segmento.

Nos últimos dois meses, o fator que mais apresentou melhora, em termos relativos, foi o que avaliou o comportamento futuro da economia brasileira.

Analisando somente o ramo automóvel, o crescimento das vendas para 2013 continua também favorável.

Abaixo, nas perguntas 1 a 3 (usadas no cálculo do ICES), as estimativas, por ocasião de cada resposta, são sempre baseadas em um cenário futuro de 6 meses.

1) Crescimento da Economia Brasileira

Avaliação (%)	Jun.13	Jul.13	Ago.13	Set.13	Out.13
Muito Melhor	0	0	0	0	0
Melhor	9	7	5	8	17
Igual	48	47	49	67	70
Pior	38	44	44	23	11
Muito Pior	5	2	2	2	2
Total	100	100	100	100	100

2) Rentabilidade das Seguradoras

Avaliação (%)	Jun.13	Jul.13	Ago.13	Set.13	Out.13
Muito Melhor	0	2	0	0	0
Melhor	18	14	18	20	24
Igual	55	64	63	73	67
Pior	27	20	19	7	9
Muito Pior	0	0	0	0	0
Total	100	100	100	100	100

3) Faturamento das Seguradoras

Avaliação (%)	Jun.13	Jul.13	Ago.13	Set.13	Out.13
Muito Melhor	2	4	0	0	1
Melhor	46	35	31	38	41
Igual	43	54	62	53	54
Pior	7	7	7	9	4
Muito Pior	2	0	0	0	0
Total	100	100	100	100	100

4) Faturamento do Seguro Auto (comparativo de 2013/2012 com 2012/2011)

Avaliação (%)	Jun.13	Jul.13	Ago.13	Set.13	Out.13
Muito Maior	6	6	0	0	0
Maior	39	39	37	33	32
Igual	33	38	52	57	58
Menor	22	17	11	10	10
Muito Menor	0	0	0	0	0
Total	100	100	100	100	100

5) Resultados do ICES

Resultado	Jun.13	Jul.13	Ago.13	Set.13	Out.13
Índice	97,6	98,0	96,2	103,8	109,4
Variação Mensal	-12,0%	+0,4%	-1,8%	+7,9%	+5,3%

Outros Indicadores

1) Índices de Confiança de Outros Setores

Para uma avaliação comparativa, a evolução de índices de confiança calculados em outros setores econômicos. Entre parênteses, a sigla pelo qual o indicador é conhecido.

Índice de Confiança	Jun.13	Jul.13	Ago.13	Set.13	Out.13
Comércio (ICEC)	124,5	116,5	117,4	121,9	-
Indústria (ICI)	103,8	99,6	99,0	98,0	97,8
Consumidor (ICC)	112,9	108,3	113,1	114,2	111,7
Comércio Varejista de SP (IFECAP)	117,8	120,6	119,8	120,6	-

Fontes: Diversas referências.

2) Índices de Previsões Macroeconômicas

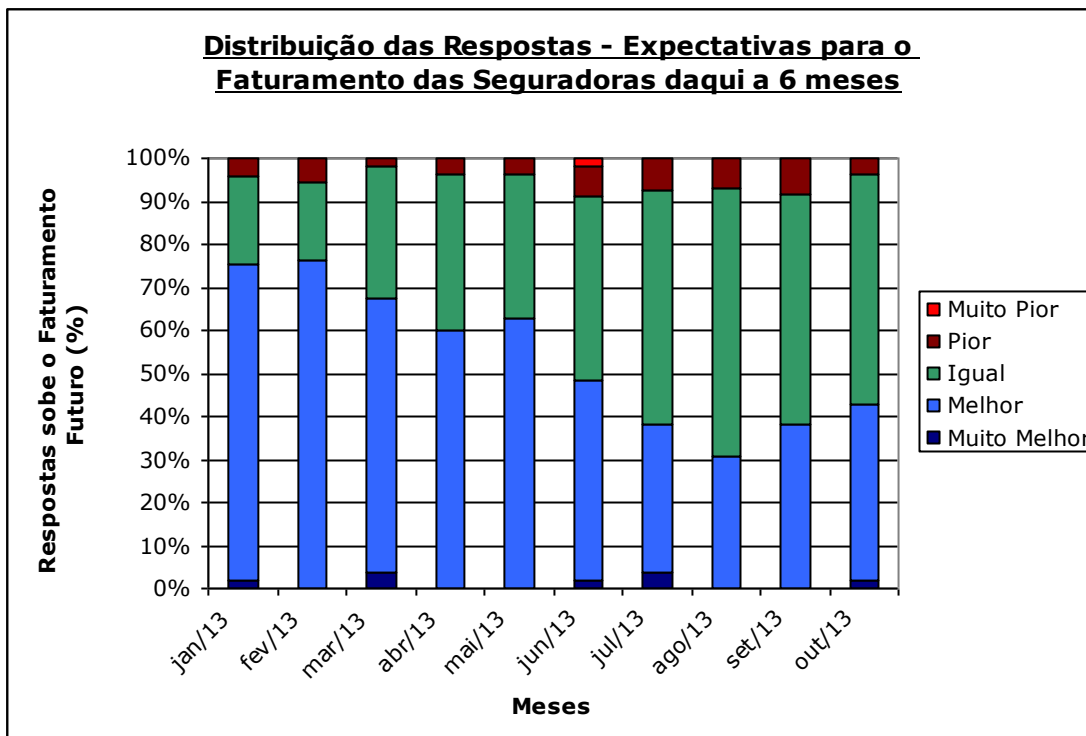
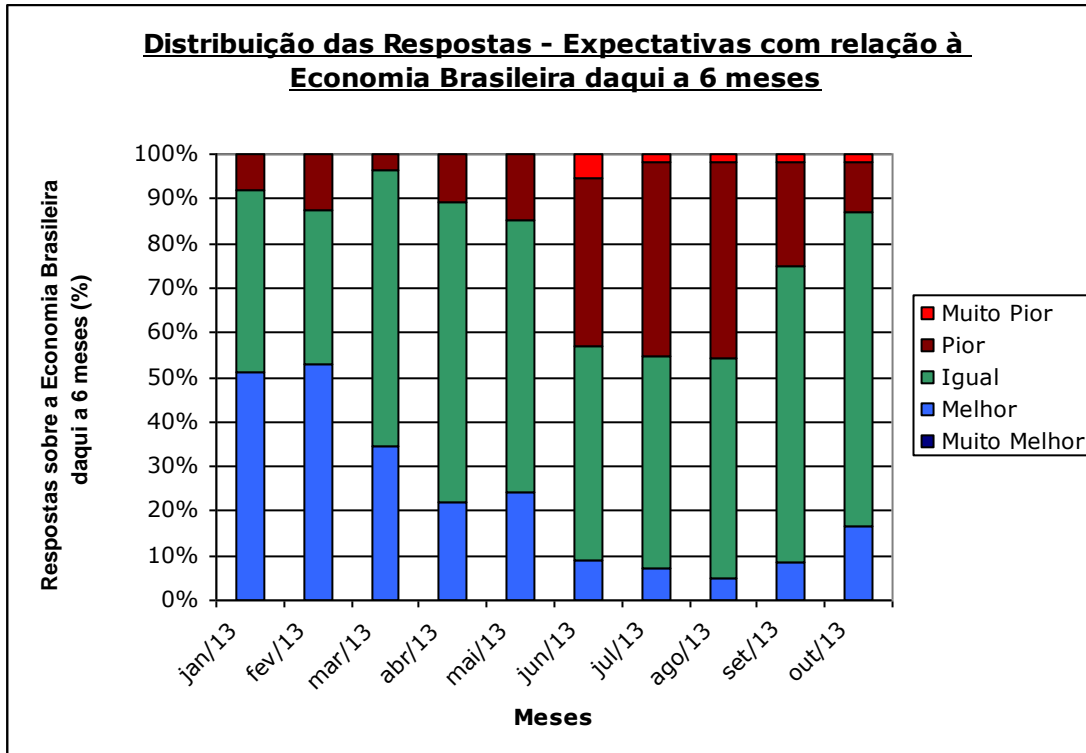
A evolução média das previsões de algumas variáveis macroeconômicas, a partir de levantamento feito pelo Banco Central junto às instituições bancárias.

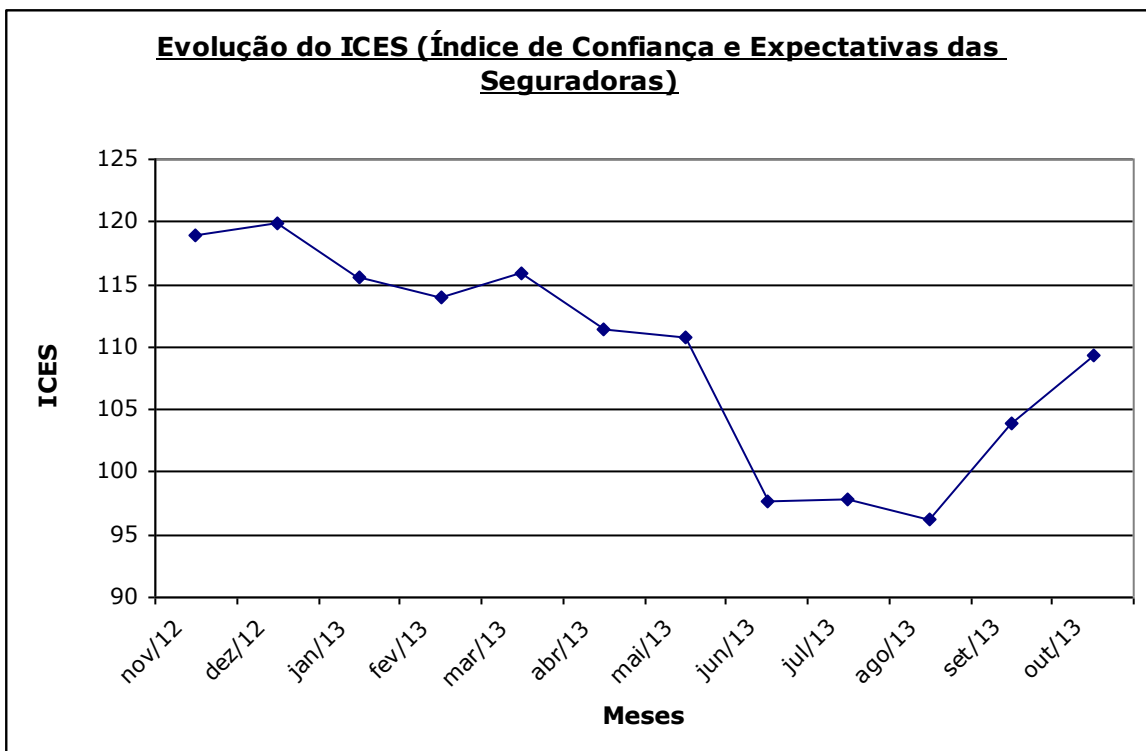
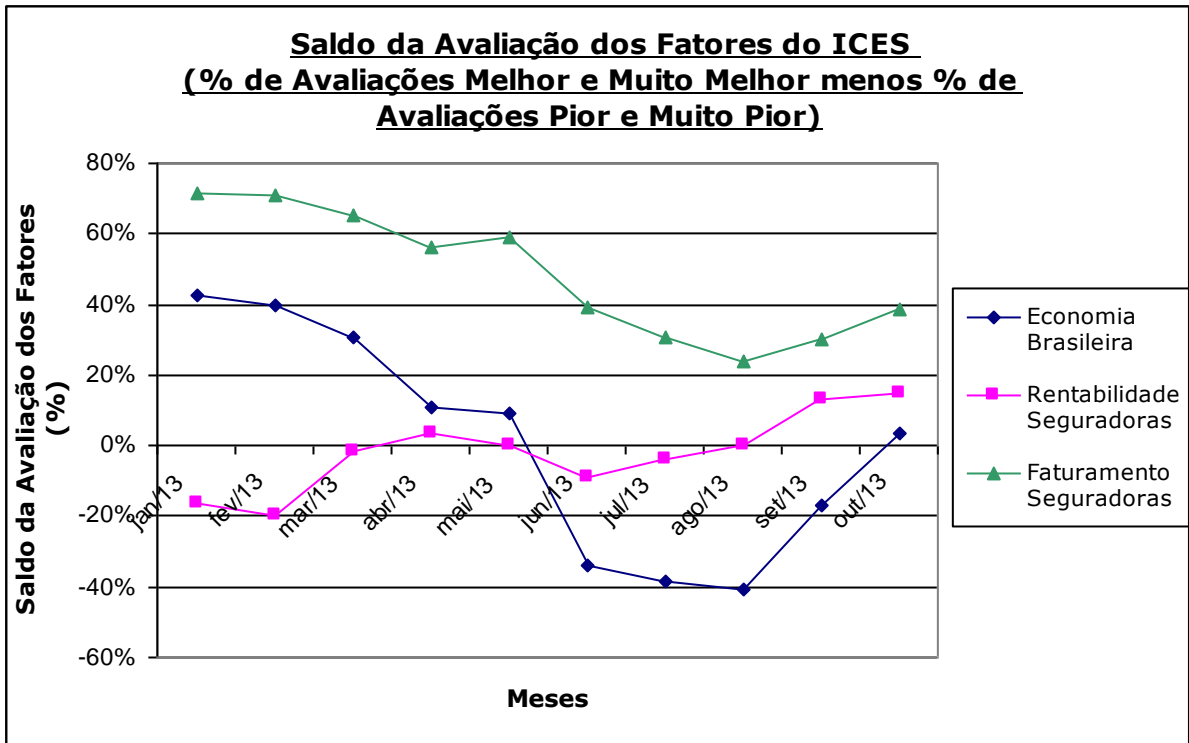
Variável	Jun.13	Jul.13	Ago.13	Set.13	Out.13
IPCA em 2013	5,87%	5,75%	5,80%	5,82%	5,83%
Dólar Comercial ao final de 2013 (R\$)	2,15	2,25	2,32	2,30	2,25
Crescimento do PIB em 2013	2,40%	2,28%	2,20%	2,40%	2,50%

Fonte: Boletim Focus, BACEN. Previsões obtidas no final de cada mês.

Gráficos Selecionados

A seguir, gráficos selecionados das variáveis anteriores.





Sobre o ICES

- O ICES é um indicador mensal que mede a confiança das seguradoras brasileiras.
- Todo final de mês são enviadas perguntas simples, de múltipla escolha, em que as empresas dizem sobre o que esperam que aconteça nos próximos seis meses, com relação a algumas variáveis relevantes do setor.
- São enviados questionários para todos os grupos seguradores existentes no mercado brasileiro.
- Embora todas as perguntas sejam de caráter institucional, as respostas das seguradoras não são divulgadas individualmente.
- No seu cálculo, o ICES leva em conta três aspectos: economia brasileira, faturamento e rentabilidade das seguradoras.
- A partir dessas informações, e após cálculos estatísticos, é definido esse índice, cujo valor varia de 0 a 200. O número 100, que divide o índice ao meio, sinaliza que a expectativa atual é que a situação permaneça a mesma no futuro. Por outro lado, quanto maior esse valor, mais otimista está o segmento; e vice-versa.
- O ICES é divulgado em toda primeira semana de cada mês, tomando como referência os dados obtidos na pesquisa realizada na última semana do mês anterior.
- Essa metodologia segue um padrão similar ao existente em Indicadores de Confiança de outros setores econômicos – por exemplo, Índice McKinsey, Índice Fecap (IFECAP), Índice de Confiança do Comércio (ICEC), Índice de Confiança da Indústria (ICI), etc.
- Com o objetivo de mensurar com precisão a evolução das expectativas, as perguntas usadas no cálculo do ICES são repetidas mensalmente.
- Em termos econômicos, o ICES tem três objetivos principais:
 - * permitir a comparação com outros indicadores similares da economia (macroeconômicos e de setores específicos);
 - * torna-se uma fonte teórica e acadêmica;
 - * o próprio segmento avaliado e seus setores relacionados (corretores, reguladores, consultorias, despachantes, etc) passam a compreender as expectativas atuais e, assim, podem entender melhor esse mercado e fazer com mais acuidade as suas previsões.

Estudo realizado por: Rating de Seguros Consultoria (www.ratingdeseguros.com.br) e Revista Cobertura Mercado de Seguros (www.revistacobertura.com.br).