

ICES

ÍNDICE DE
CONFIANÇA
E EXPECTATIVAS
DAS SEGURADORAS



Dados de Abril/2013, Relatório Número 6

ICES recua em abril, mas expectativa de rentabilidade fica positiva pela primeira vez

Em abril, o ICES caiu para 111,4, fortemente influenciado pela diminuição do otimismo com a economia brasileira. Porém, um fato importante dessa nova edição é que - pela primeira vez desde o início do cálculo desse indicador - a expectativa com a rentabilidade das companhias ficou positiva. Ou seja, mais seguradoras apostam que a rentabilidade do setor vai melhorar no futuro, com relação às que pensam de forma oposta.

Especificamente no caso do ramo automóvel, pergunta não usada no ICES, o crescimento esperado da receita para 2013 continua favorável. Atualmente, mais de 50% das empresas entrevistadas esperam um crescimento maior nesse ramo nos próximos 6 meses.

Aproximadamente 60 grupos seguradores participam mensalmente desse estudo.

Nas perguntas 1 a 3 (usadas no cálculo do ICES), as estimativas, por ocasião das respostas, são sempre baseadas em um cenário para daqui a 6 meses.

1) Crescimento da Economia Brasileira

Avaliação (%)	Dez.12	Jan.13	Fev.13	Mar.13	Abr.13
Muito Melhor	0	0	0	0	0
Melhor	53	51	53	35	22
Igual	44	41	35	61	67
Pior	3	8	12	4	11
Muito Pior	0	0	0	0	0
Total	100	100	100	100	100

2) Rentabilidade das Seguradoras

Avaliação (%)	Dez.12	Jan.13	Fev.13	Mar.13	Abr.13
Muito Melhor	5	0	0	0	0
Melhor	21	18	13	24	25
Igual	37	49	54	51	53
Pior	37	33	33	25	22
Muito Pior	0	0	0	0	0
Total	100	100	100	100	100

3) Faturamento das Seguradoras

Avaliação (%)	Dez.12	Jan.13	Fev.13	Mar.13	Abr.13
Muito Melhor	5	2	0	4	0
Melhor	72	71	76	64	61
Igual	23	22	19	30	33
Pior	0	5	5	2	6
Muito Pior	0	0	0	0	0
Total	100	100	100	100	100

4) Faturamento do Seguro Auto (comparativo de 2013/2012 com 2012/2011)

Avaliação (%)	Dez.12	Jan.13	Fev.13	Mar.13	Abr.13
Muito Maior	0	0	0	6	5
Maior	50	38	47	39	53
Igual	43	43	38	39	26
Menor	7	14	10	16	16
Muito Menor	0	5	5	0	0
Total	100	100	100	100	100

5) Resultados do ICES

Resultado	Dez.12	Jan.13	Fev.13	Mar.13	Abr.13
Índice	119,9	115,6	114,0	115,7	111,4
Variação Mensal	+0,8%	-3,6%	-1,3%	+1,8%	-3,7%

Outros Indicadores

1) Índices de Confiança de Outros Setores

Para uma avaliação comparativa, a evolução de índices de confiança calculados em outros setores econômicos. Entre parênteses, a sigla pelo qual o indicador é conhecido.

Índice de Confiança	Dez.12	Jan.13	Fev.13	Mar.13	Abr.13
Comércio (ICEC)	129,0	125,6	124,3	126,9	126,5
Indústria (ICI)	106,4	106,5	106,6	105,0	104,2
Consumidor (ICC)	118,7	117,9	116,2	113,9	113,9
Comércio Varejista de SP (IFECAP)	130,2	128,9	126,8	123,3	-

Fontes: Diversas referências.

2) Índices de Previsões Macroeconômicas

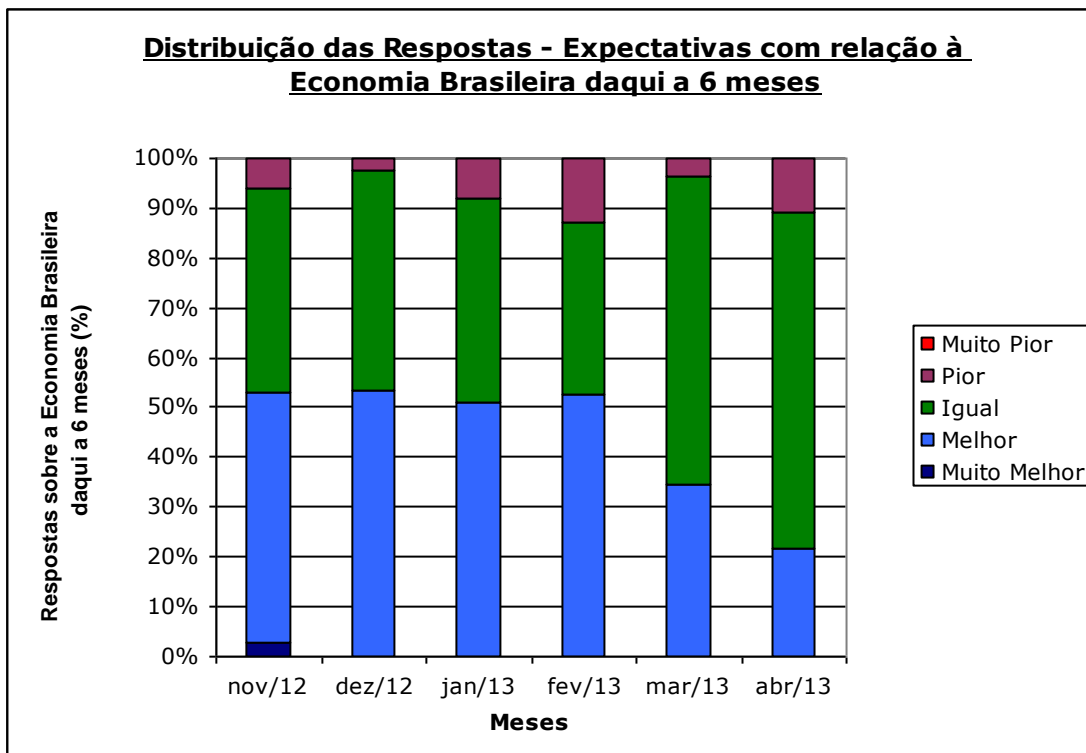
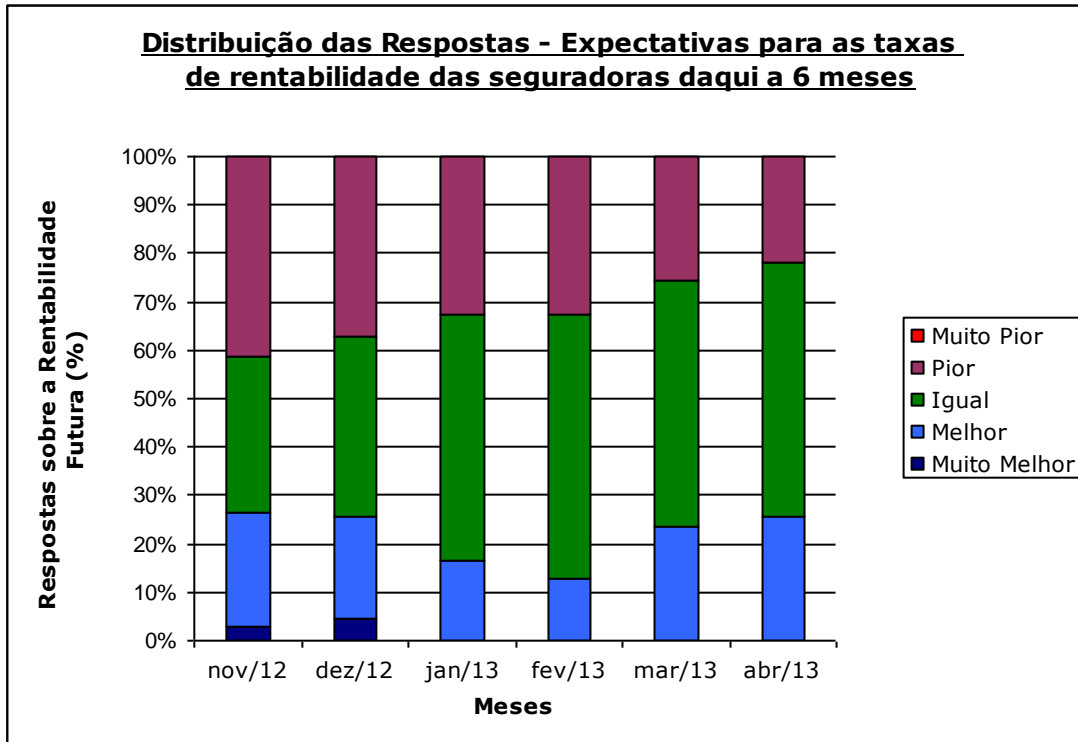
A evolução média das previsões de algumas variáveis macroeconômicas, a partir de levantamento feito pelo Banco Central junto às instituições bancárias.

Variável	Dez.12	Jan.13	Fev.13	Mar.13	Abr.13
IPCA em 2013	5,47%	5,67%	5,69%	5,71%	5,71%
Dólar Comercial ao final de 2013 (R\$)	2,09	2,07	2,00	2,00	2,00
Crescimento do PIB em 2013	3,30%	3,10%	3,10%	3,01%	3,00%

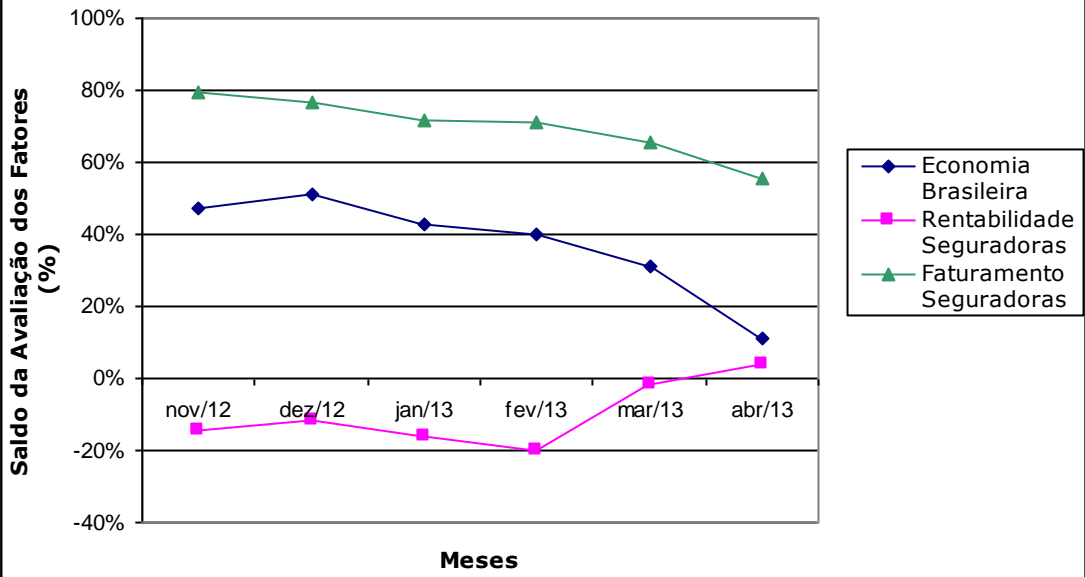
Fonte: Boletim Focus, BACEN. Previsões obtidas no final de cada mês.

Gráficos Selecionados

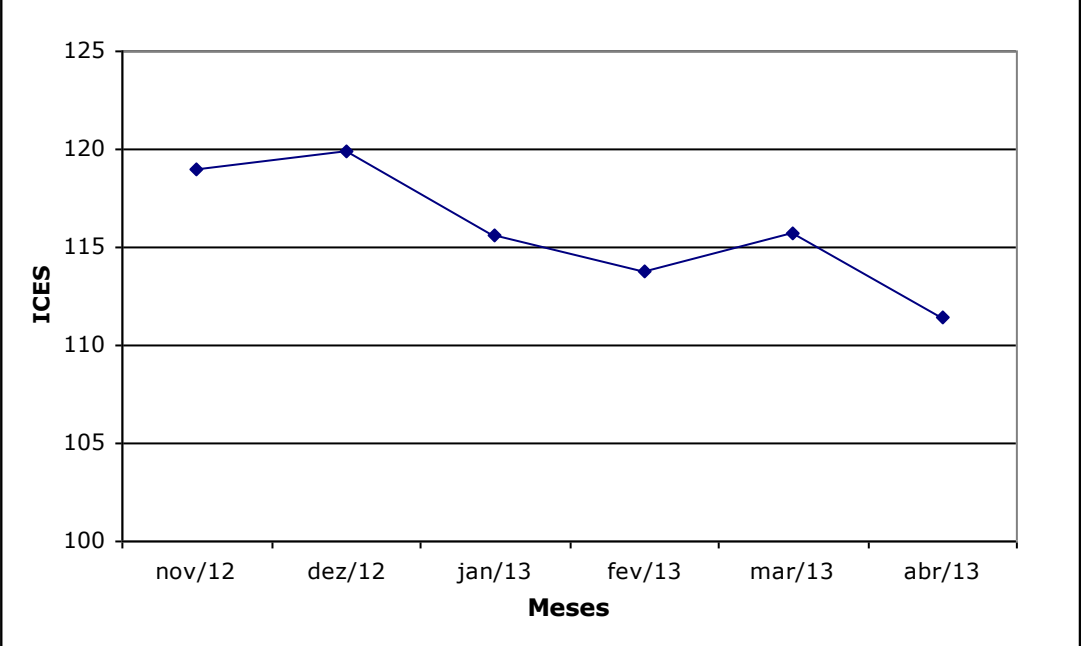
A seguir, gráficos selecionados das variáveis anteriores.



Saldo da Avaliação dos Fatores do ICES
 (% de Avaliações Melhor e Muito Melhor menos % de Avaliações Pior e Muito Pior)



Evolução do ICES (Índice de Confiança e Expectativas das Seguradoras)



Sobre o ICES

- O ICES é um indicador mensal que mede a confiança das seguradoras brasileiras.
- Todo final de mês são enviadas perguntas simples, de múltipla escolha, em que as empresas dizem sobre o que esperam que aconteça nos próximos seis meses, com relação a algumas variáveis relevantes do setor.
- São enviados questionários para todos os grupos seguradores existentes no mercado brasileiro.
- Embora todas as perguntas sejam de caráter institucional, as respostas das seguradoras não são divulgadas individualmente.
- No seu cálculo, o ICES leva em conta três aspectos: economia brasileira, faturamento e rentabilidade das seguradoras.
- A partir dessas informações, e após cálculos estatísticos, é definido esse índice, cujo valor varia de 0 a 200. O número 100, que divide o índice ao meio, sinaliza que a expectativa atual é que a situação permaneça a mesma no futuro. Por outro lado, quanto maior esse valor, mais otimista está o segmento; e vice-versa.
- O ICES é divulgado em toda primeira semana de cada mês, tomando como referência os dados obtidos na pesquisa realizada na última semana do mês anterior.
- Essa metodologia segue um padrão similar ao existente em Indicadores de Confiança de outros setores econômicos – por exemplo, Índice McKinsey, Índice Fecap (IFECAP), Índice de Confiança do Comércio (ICEC), Índice de Confiança da Indústria (ICI), etc.
- Com o objetivo de mensurar com precisão a evolução das expectativas, as perguntas usadas no cálculo do ICES são repetidas mensalmente.
- Em termos econômicos, o ICES tem três objetivos principais:
 - * permitir a comparação com outros indicadores similares da economia (macroeconômicos e de setores específicos);
 - * torna-se uma fonte teórica e acadêmica;
 - * o próprio segmento avaliado e seus setores relacionados (corretores, reguladores, consultorias, despachantes, etc) passam a compreender melhor as expectativas atuais e, assim, podem entender melhor esse mercado e fazer com mais acuidade as suas previsões.

Estudo realizado por: Rating de Seguros Consultoria (www.ratingdeseguros.com.br) e Revista Cobertura Mercado de Seguros (www.revistacobertura.com.br).