



Dados de Setembro/2013, Relatório Número 11

Em setembro, ICES se recupera e vai a 103,8

No mês de setembro, o ICES teve uma boa recuperação, indo a 103,8 (alta de 8% em relação ao mês anterior). Um número acima de 100 sinaliza que as seguradoras brasileiras voltaram a ter uma visão otimista com relação ao seu segmento. Em maio, foi a última vez que isso ocorreu.

De um modo geral, houve melhora em todos os fatores, mas, em particular, destacamos a expectativa mais favorável - ou, em outras palavras, um pouco menos desfavorável - sobre o comportamento futuro da economia brasileira, já que avaliação média desse item específico ainda continua negativa.

Analisando somente o ramo automóvel, o crescimento das vendas para 2013 deve ser superior ao valor de 2012.

Abaixo, nas perguntas 1 a 3 (usadas no cálculo do ICES), as estimativas, por ocasião de cada resposta, são sempre baseadas em um cenário futuro de 6 meses.

1) Crescimento da Economia Brasileira

Avaliação (%)	Mai.13	Jun.13	Jul.13	Ago.13	Set.13
Muito Melhor	0	0	0	0	0
Melhor	24	9	7	5	8
Igual	61	48	47	49	67
Pior	15	38	44	44	23
Muito Pior	0	5	2	2	2
Total	100	100	100	100	100

2) Rentabilidade das Seguradoras

Avaliação (%)	Mai.13	Jun.13	Jul.13	Ago.13	Set.13
Muito Melhor	0	0	2	0	0
Melhor	22	18	14	18	20
Igual	56	55	64	63	73
Pior	22	27	20	19	7
Muito Pior	0	0	0	0	0
Total	100	100	100	100	100

3) Faturamento das Seguradoras

Avaliação (%)	Mai.13	Jun.13	Jul.13	Ago.13	Set.13
Muito Melhor	0	2	4	0	0
Melhor	63	46	35	31	38
Igual	33	43	54	62	53
Pior	4	7	7	7	9
Muito Pior	0	2	0	0	0
Total	100	100	100	100	100

4) Faturamento do Seguro Auto (comparativo de 2013/2012 com 2012/2011)

Avaliação (%)	Mai.13	Jun.13	Jul.13	Ago.13	Set.13
Muito Maior	6	6	6	0	0
Maior	47	39	39	37	33
Igual	29	33	38	52	57
Menor	18	22	17	11	10
Muito Menor	0	0	0	0	0
Total	100	100	100	100	100

5) Resultados do ICES

Resultado	Mai.13	Jun.13	Jul.13	Ago.13	Set.13
Índice	110,9	97,6	98,0	96,2	103,8
Variação Mensal	-0,4%	-12,0%	+0,4%	-1,8%	+7,9%

Outros Indicadores

1) Índices de Confiança de Outros Setores

Para uma avaliação comparativa, a evolução de índices de confiança calculados em outros setores econômicos. Entre parênteses, a sigla pelo qual o indicador é conhecido.

Índice de Confiança	Mai.13	Jun.13	Jul.13	Ago.13	Set.13
Comércio (ICEC)	124,7	124,5	116,5	117,4	-
Indústria (ICI)	105,0	103,8	99,6	99,0	98,0
Consumidor (ICC)	113,4	112,9	108,3	113,1	114,2
Comércio Varejista de SP (IFECAP)	116,8	117,8	120,6	119,8	-

Fontes: Diversas referências.

2) Índices de Previsões Macroeconômicas

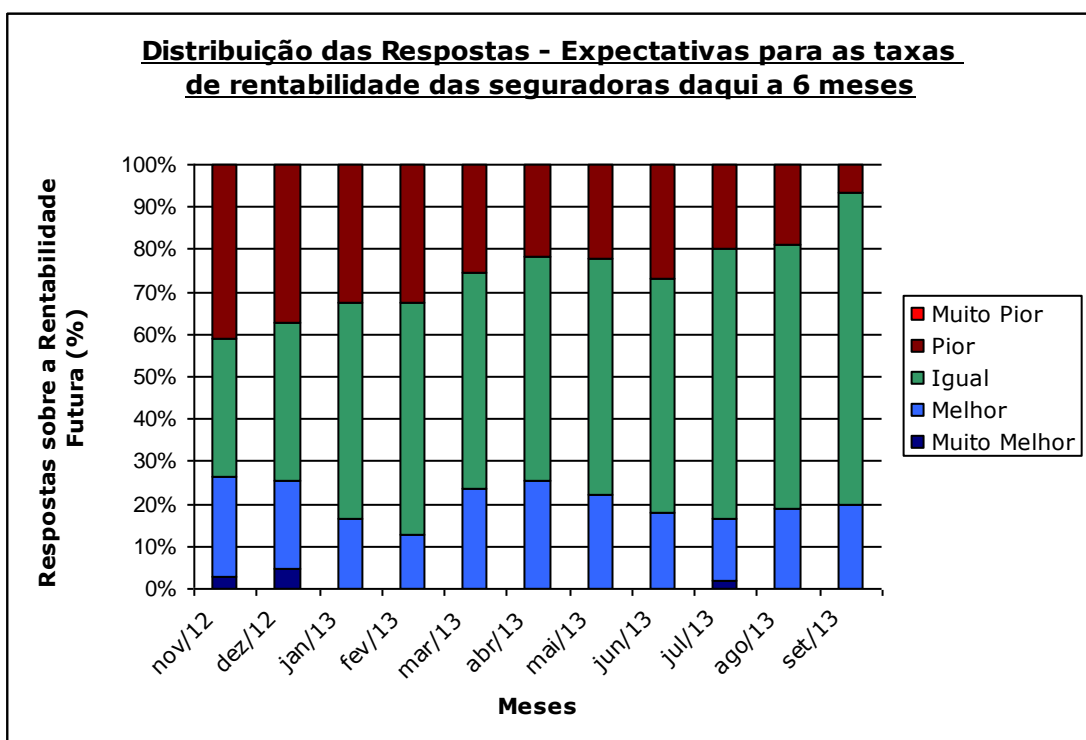
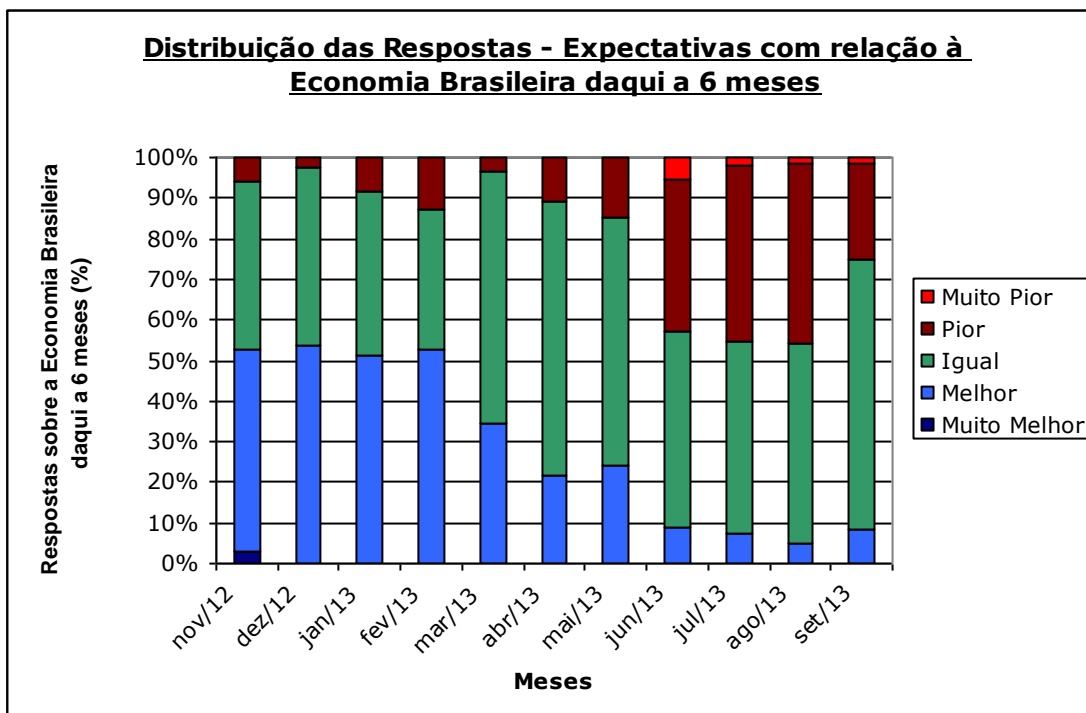
A evolução média das previsões de algumas variáveis macroeconômicas, a partir de levantamento feito pelo Banco Central junto às instituições bancárias.

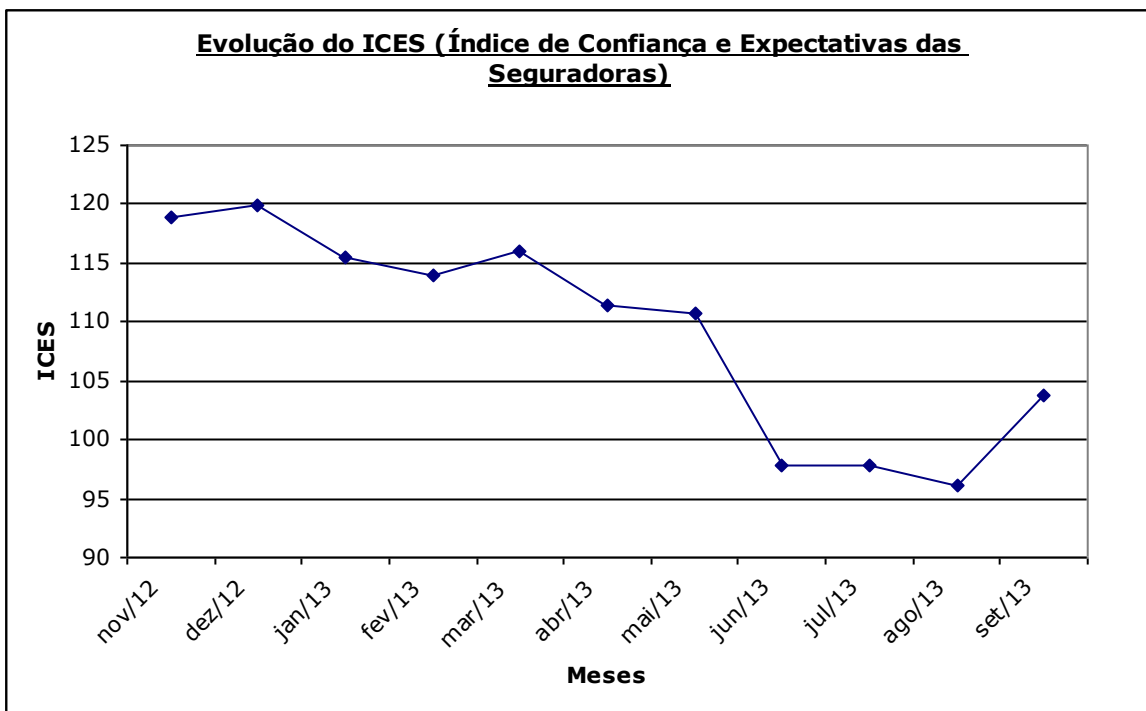
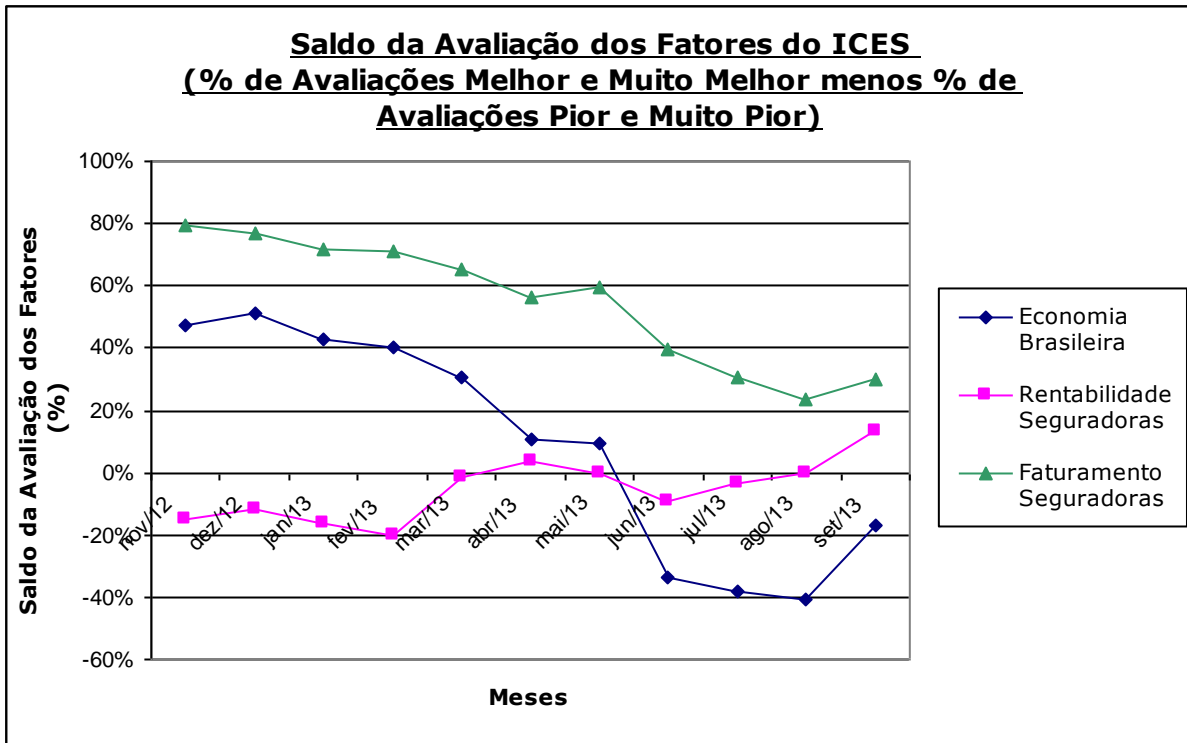
Variável	Mai.13	Jun.13	Jul.13	Ago.13	Set.13
IPCA em 2013	5,81%	5,87%	5,75%	5,80%	5,82%
Dólar Comercial ao final de 2013 (R\$)	2,03	2,15	2,25	2,32	2,30
Crescimento do PIB em 2013	2,93%	2,40%	2,28%	2,20%	2,40%

Fonte: Boletim Focus, BACEN. Previsões obtidas no final de cada mês.

Gráficos Selecionados

A seguir, gráficos selecionados das variáveis anteriores.





Sobre o ICES

- O ICES é um indicador mensal que mede a confiança das seguradoras brasileiras.
- Todo final de mês são enviadas perguntas simples, de múltipla escolha, em que as empresas dizem sobre o que esperam que aconteça nos próximos seis meses, com relação a algumas variáveis relevantes do setor.
- São enviados questionários para todos os grupos seguradores existentes no mercado brasileiro.
- Embora todas as perguntas sejam de caráter institucional, as respostas das seguradoras não são divulgadas individualmente.
- No seu cálculo, o ICES leva em conta três aspectos: economia brasileira, faturamento e rentabilidade das seguradoras.
- A partir dessas informações, e após cálculos estatísticos, é definido esse índice, cujo valor varia de 0 a 200. O número 100, que divide o índice ao meio, sinaliza que a expectativa atual é que a situação permaneça a mesma no futuro. Por outro lado, quanto maior esse valor, mais otimista está o segmento; e vice-versa.
- O ICES é divulgado em toda primeira semana de cada mês, tomando como referência os dados obtidos na pesquisa realizada na última semana do mês anterior.
- Essa metodologia segue um padrão similar ao existente em Indicadores de Confiança de outros setores econômicos – por exemplo, Índice McKinsey, Índice Fecap (IFECAP), Índice de Confiança do Comércio (ICEC), Índice de Confiança da Indústria (ICI), etc.
- Com o objetivo de mensurar com precisão a evolução das expectativas, as perguntas usadas no cálculo do ICES são repetidas mensalmente.
- Em termos econômicos, o ICES tem três objetivos principais:
 - * permitir a comparação com outros indicadores similares da economia (macroeconômicos e de setores específicos);
 - * torna-se uma fonte teórica e acadêmica;
 - * o próprio segmento avaliado e seus setores relacionados (corretores, reguladores, consultorias, despachantes, etc) passam a compreender as expectativas atuais e, assim, podem entender melhor esse mercado e fazer com mais acuidade as suas previsões.

Estudo realizado por: Rating de Seguros Consultoria (www.ratingdeseguros.com.br) e Revista Cobertura Mercado de Seguros (www.revistacobertura.com.br).