

ICSS

ÍNDICE DE
CONFIANÇA
DO SETOR
DE SEGUROS

FENACOR



Dados de Fevereiro/2014, Relatório Número 1

Pessimismo das resseguradoras impacta no resultado do ICSS de fevereiro

1) Análise

A partir desse mês, passamos a calcular o ICSS (Índice de Confiança do Setor de Seguros).

Esse indicador é o resultado de três variáveis: ICES (Índice de Confiança e Expectativas das Seguradoras), ICER (Índice de Confiança e Expectativas das Resseguradoras) e ICGC (Índice de Confiança das Grandes Corretoras).

Em fevereiro, o valor do ICSS foi 97,7, valor fortemente influenciado pelo pessimismo das resseguradoras (indicador ICER), sobretudo no que se refere à evolução futura das taxas de rentabilidade dessas companhias.

Abaixo, os indicadores determinados.

Indicador	Fev.14
ICES	100,9
ICER	82,8
ICGC	111,5
ICSS	97,7

2) Expectativas de Fevereiro/2014 (em 6 meses)

A seguir, a distribuição das respostas, com relação à opinião média de cada um dos setores analisados.

a) Crescimento da Economia Brasileira

Avaliação (%)	Seguradoras	Corretoras	Resseguradoras
Muito Melhor	0	0	0
Melhor	6	7	0
Igual	53	80	57
Pior	41	13	43
Muito Pior	0	0	0
Total	100	100	100

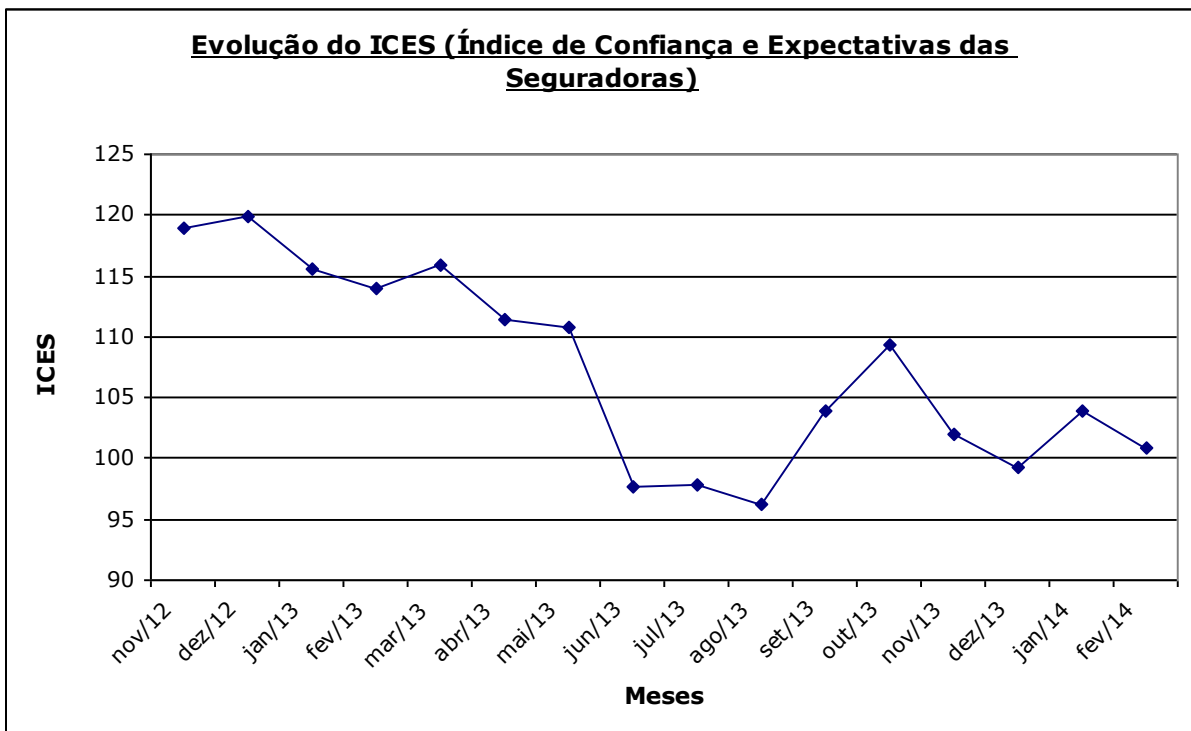
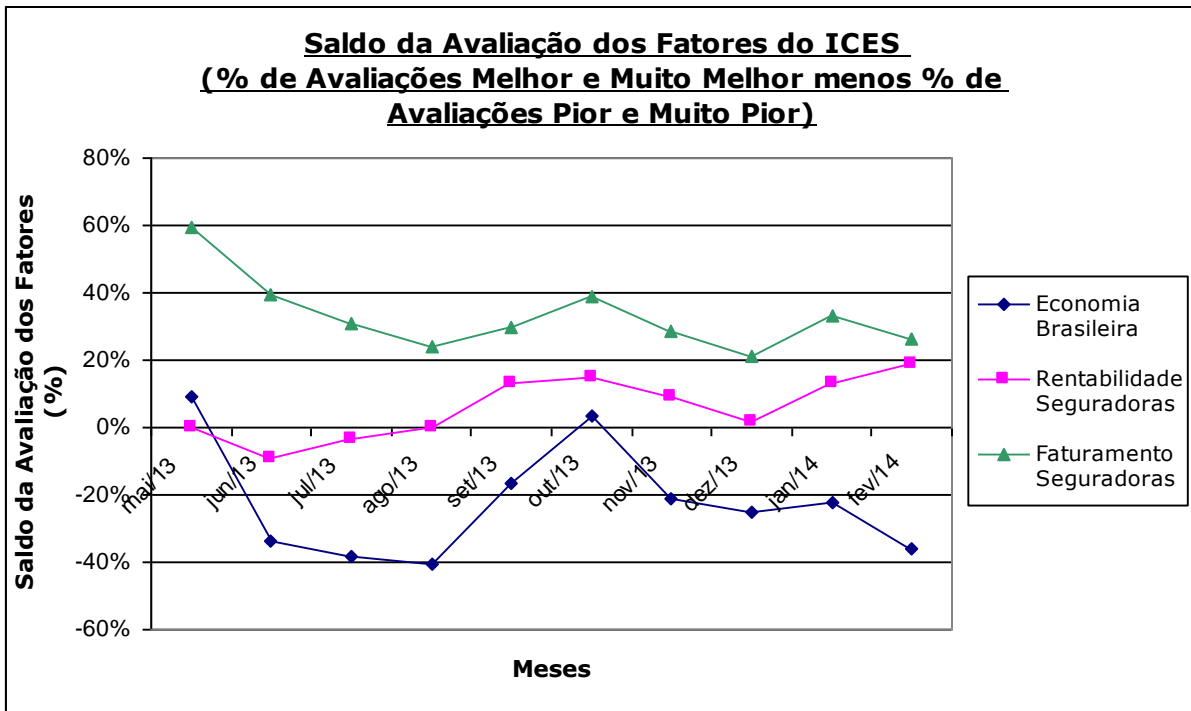
b) Rentabilidade do seu negócio

Avaliação (%)	Seguradoras	Corretoras	Resseguradoras
Muito Melhor	0	0	0
Melhor	30	40	14
Igual	58	33	29
Pior	12	27	43
Muito Pior	0	0	14
Total	100	100	100

c) Faturamento do seu negócio

Avaliação (%)	Seguradoras	Corretoras	Resseguradoras
Muito Melhor	0	7	0
Melhor	34	53	14
Igual	58	40	72
Pior	8	0	14
Muito Pior	0	0	0
Total	100	100	100

3) Gráficos Selecionados



4) Sobre o ICSS

- O ICSS é um indicador mensal que mede a confiança do setor de seguros no Brasil. Esse indicador é o resultado de três variáveis: ICES (Índice de Confiança e Expectativas das Seguradoras), ICER (Índice de Confiança e Expectativas das Resseguradoras) e ICGC (Índice de Confiança das Grandes Corretoras).
- Todo final de mês são enviadas perguntas simples, de múltipla escolha, em que as empresas dizem sobre o que esperam que aconteça nos próximos seis meses, com relação a algumas variáveis relevantes do setor. Ao todo, aproximadamente 100 companhias são entrevistadas em cada oportunidade.
- Embora todas as perguntas sejam de caráter institucional, as respostas das seguradoras não são divulgadas individualmente.
- No seu cálculo, o indicador leva em conta três aspectos: economia brasileira, faturamento e rentabilidade de cada um dos setores citados.
- A partir dessas informações, e após cálculos estatísticos, é definido esse índice, cujo valor varia de 0 a 200. O número 100, que divide o índice ao meio, sinaliza que a expectativa atual é que a situação permaneça a mesma no futuro. Por outro lado, quanto maior esse valor, mais otimista está o segmento; e vice-versa.
- O ICSS é divulgado em toda primeira semana de cada mês, tomando como referência os dados obtidos na pesquisa realizada na última semana do mês anterior.
- Essa metodologia segue um padrão similar ao existente em Indicadores de Confiança de outros setores econômicos – por exemplo, Índice McKinsey, Índice Fecap (IFECAP), Índice de Confiança do Comércio (ICEC), Índice de Confiança da Indústria (ICI), etc.
- Com o objetivo de mensurar com precisão a evolução das expectativas, as perguntas usadas no cálculo do ICSS são repetidas mensalmente.
- Em termos econômicos, o ICSS tem três objetivos principais:
 - * permitir a comparação com outros indicadores similares da economia (macroeconômicos e de setores específicos);
 - * torna-se uma fonte teórica e acadêmica;
 - * o próprio segmento avaliado e seus setores relacionados passam a compreender as expectativas atuais e, assim, podem entender melhor esse mercado e fazer com mais acuidade as suas previsões.

Estudo realizado por: Rating de Seguros Consultoria
(www.ratingdeseguros.com.br).