



Dados de Dezembro/2013, Relatório Número 14

Em 2013, ICES fechou o ano em 99,3

Em 2013, ICES fechou o ano em 99,3. No ano passado, o principal motivo para esse valor foi a deterioração nas expectativas futuras das seguradoras com relação à evolução da economia brasileira.

Analisando somente o ramo automóvel, ao começar a comparar as perspectivas para 2014 com os resultados de 2013, a tendência inicial é que a taxa de crescimento não se altere.

Abaixo, nas perguntas 1 a 3 (usadas no cálculo do ICES), as estimativas, por ocasião de cada resposta, são sempre baseadas em um cenário futuro de 6 meses.

1) Crescimento da Economia Brasileira

Avaliação (%)	Ago.12	Set.13	Out.13	Nov.13	Dez.13
Muito Melhor	0	0	0	0	0
Melhor	5	8	17	9	10
Igual	49	67	70	61	56
Pior	44	23	11	28	32
Muito Pior	2	2	2	2	2
Total	100	100	100	100	100

2) Rentabilidade das Seguradoras

Avaliação (%)	Ago.13	Set.13	Out.13	Nov.13	Dez.13
Muito Melhor	0	0	0	0	0
Melhor	18	20	24	23	21
Igual	63	73	67	63	60
Pior	19	7	9	14	19
Muito Pior	0	0	0	0	0
Total	100	100	100	100	100

3) Faturamento das Seguradoras

Avaliação (%)	Ago.13	Set.13	Out.13	Nov.13	Dez.13
Muito Melhor	0	0	1	0	2
Melhor	31	38	41	39	38
Igual	62	53	54	50	41
Pior	7	9	4	11	19
Muito Pior	0	0	0	0	0
Total	100	100	100	100	100

4) Faturamento do Seguro Auto (comparativo de 2014/2013 com 2013/2012)

Avaliação (%)	Dez.13
Muito Maior	0
Maior	29
Igual	71
Menor	0
Muito Menor	0
Total	100

5) Resultados do ICES

Resultado	Ago.13	Set.13	Out.13	Nov.13	Dez.13
Índice	96,2	103,8	109,4	102,0	99,3
Variação Mensal	-1,8%	+7,9%	+5,3%	-6,7%	-2,6%

Resultado	Dez.12	Dez.13	Var. anual %
Índice	119,8	99,3	-17,1%

Outros Indicadores

1) Índices de Confiança de Outros Setores

Para uma avaliação comparativa, a evolução de índices de confiança calculados em outros setores econômicos. Entre parênteses, a sigla pelo qual o indicador é conhecido.

Índice de Confiança	Ago.13	Set.13	Out.13	Nov.13	Dez.13
Comércio (ICEC)	117,4	121,9	125,5	124,7	-
Indústria (ICI)	99,0	98,0	97,8	99,0	100,1
Consumidor (ICC)	113,1	114,2	111,7	112,8	111,5

Fontes: Diversas referências.

2) Índices de Previsões Macroeconômicas

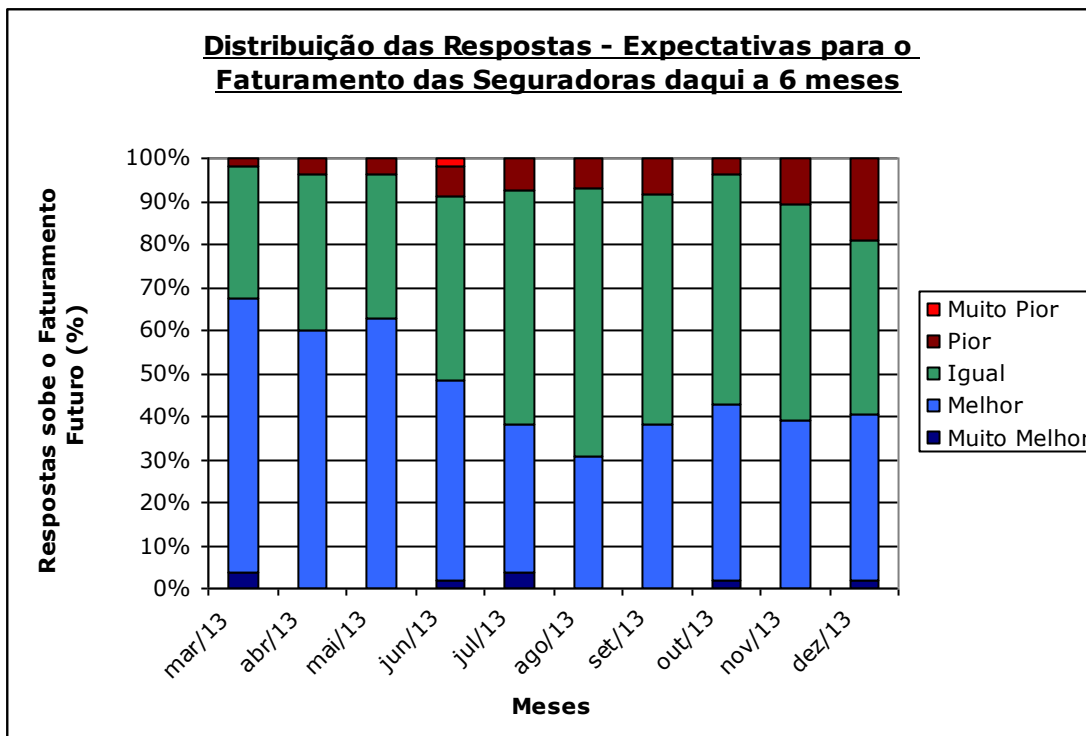
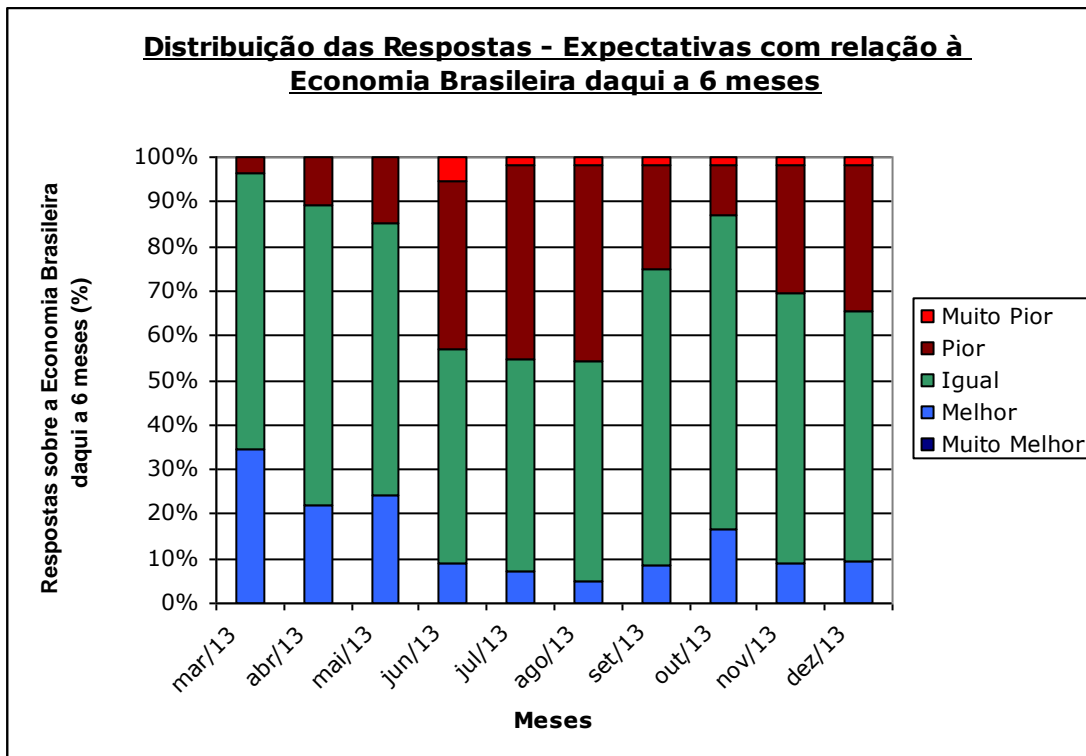
A evolução média das previsões de algumas variáveis macroeconômicas, a partir de levantamento feito pelo Banco Central junto às instituições bancárias.

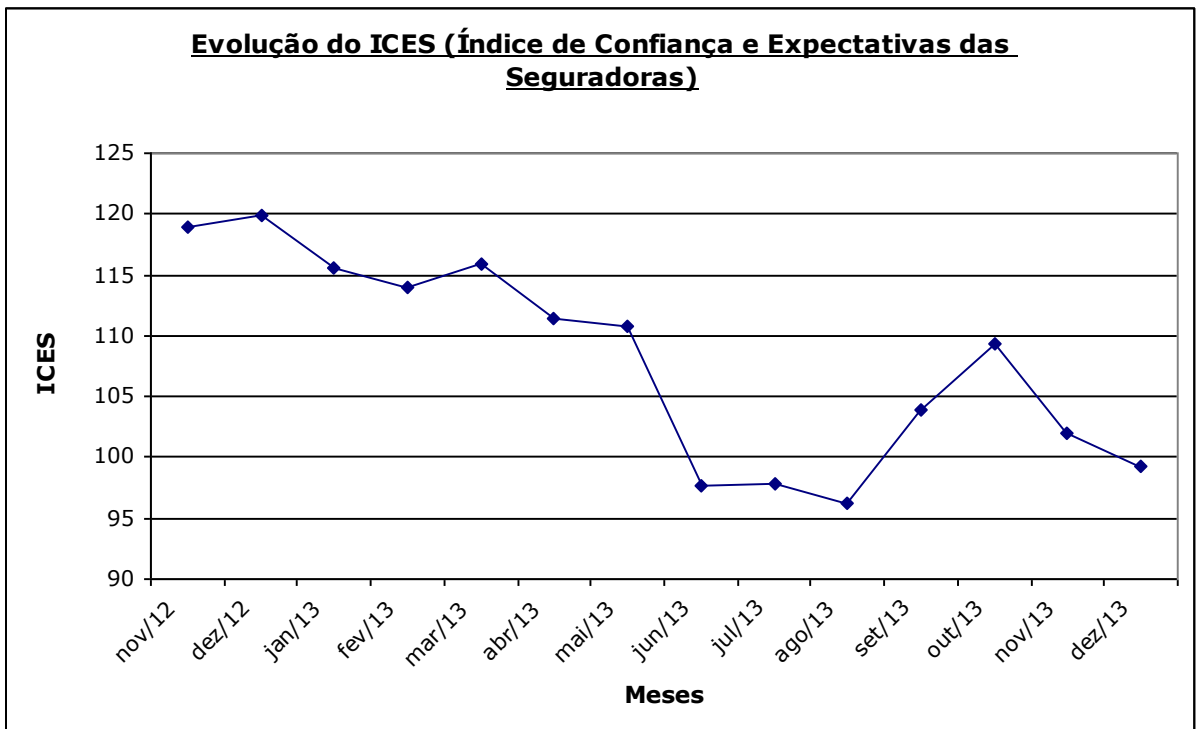
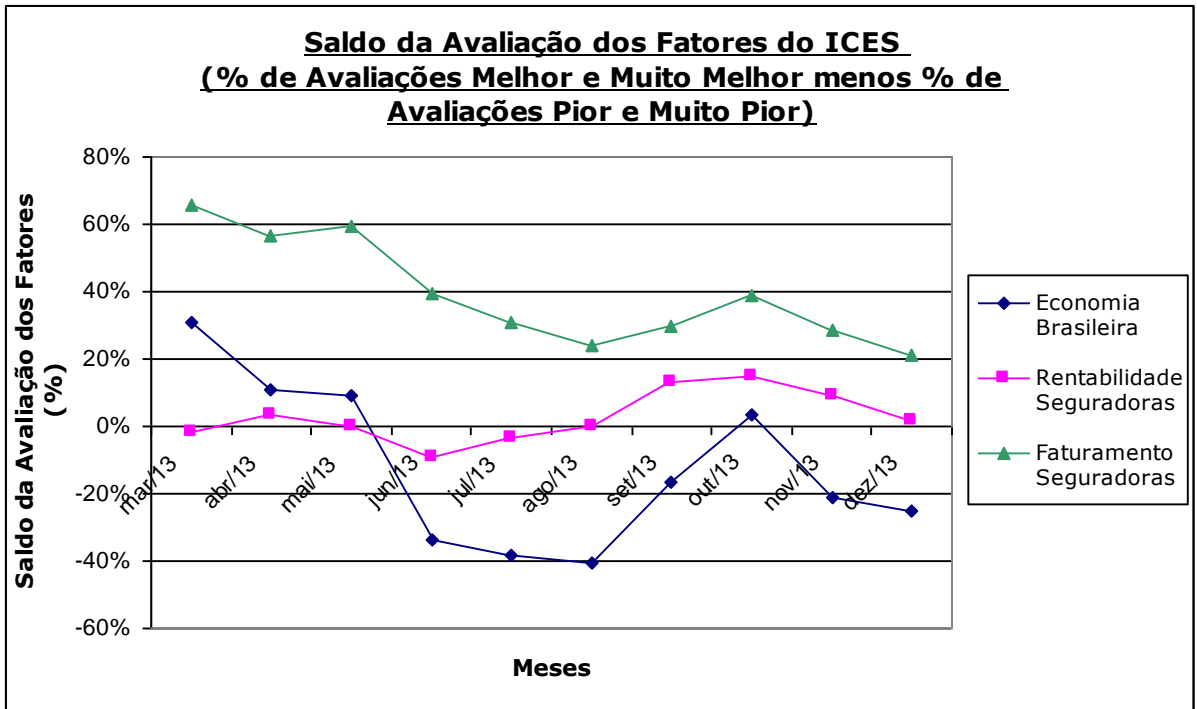
Variável	Ago.13	Set.13	Out.13	Nov.13	Dez.13
IPCA em 2014	5,84%	5,97%	5,92%	5,92%	5,98%
Dólar Comercial ao final de 2014 (R\$)	2,40	2,40	2,40	2,40	2,45
Crescimento do PIB em 2014	2,30%	2,20%	2,13%	2,11%	2,00%

Fonte: Boletim Focus, BACEN. Previsões obtidas no final de cada mês.

Gráficos Selecionados

A seguir, gráficos selecionados das variáveis anteriores.





Sobre o ICES

- Criado em 2012, o ICES é um indicador mensal que mede a confiança das seguradoras brasileiras.
- Todo final de mês são enviadas perguntas simples, de múltipla escolha, em que as empresas dizem sobre o que esperam que aconteça nos próximos seis meses, com relação a algumas variáveis relevantes do setor.
- São enviados questionários para todos os grupos seguradores existentes no mercado brasileiro.
- Embora todas as perguntas sejam de caráter institucional, as respostas das seguradoras não são divulgadas individualmente.
- No seu cálculo, o ICES leva em conta três aspectos: economia brasileira, faturamento e rentabilidade das seguradoras.
- A partir dessas informações, e após cálculos estatísticos, é definido esse índice, cujo valor varia de 0 a 200. O número 100, que divide o índice ao meio, sinaliza que a expectativa atual é que a situação permaneça a mesma no futuro. Por outro lado, quanto maior esse valor, mais otimista está o segmento; e vice-versa.
- O ICES é divulgado em toda primeira semana de cada mês, tomando como referência os dados obtidos na pesquisa realizada na última semana do mês anterior.
- Essa metodologia segue um padrão similar ao existente em Indicadores de Confiança de outros setores econômicos – por exemplo, Índice McKinsey, Índice Fecap (IFECAP), Índice de Confiança do Comércio (ICEC), Índice de Confiança da Indústria (ICI), etc.
- Com o objetivo de mensurar com precisão a evolução das expectativas, as perguntas usadas no cálculo do ICES são repetidas mensalmente.
- Em termos econômicos, o ICES tem três objetivos principais:
 - * permitir a comparação com outros indicadores similares da economia (macroeconômicos e de setores específicos);
 - * torna-se uma fonte teórica e acadêmica;
 - * o próprio segmento avaliado e seus setores relacionados (corretores, reguladores, consultorias, despachantes, etc) passam a compreender as expectativas atuais e, assim, podem entender melhor esse mercado e fazer com mais acuidade as suas previsões.

Estudo realizado por: Rating de Seguros Consultoria (www.ratingdeseguros.com.br) e Revista Cobertura Mercado de Seguros (www.revistacobertura.com.br).